

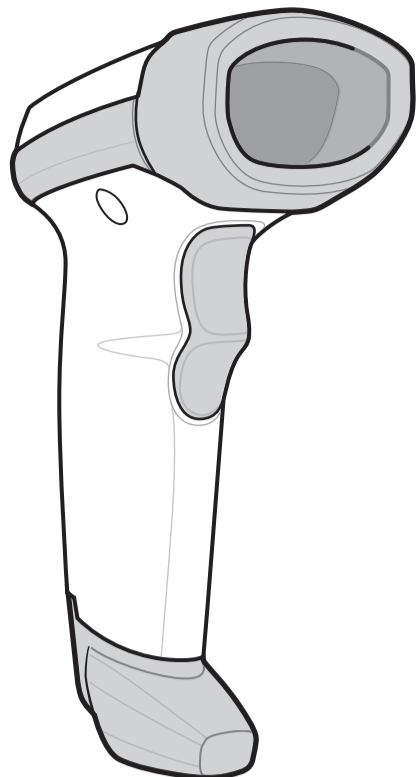
LI2208 條碼掃描器 快速入門指南

設定預設值/ENTER 鍵條碼

TAB 鍵條碼

zebra.com/li2208

請參閱《產品參考指南》，
取得詳細資訊



工作區公告

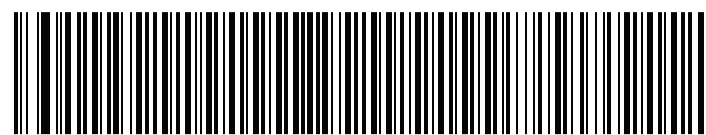
設定預設值



還原原廠預設值

新增 ENTER 鍵 (換行字元)

若要在掃描資料後新增一個 Enter 鍵，請掃描
下方的條碼。



新增 ENTER 鍵 (換行字元)

新增 TAB 鍵

若要在掃描資料後新增一個 Tab 鍵，
請掃描下方的條碼。



新增 TAB 鍵

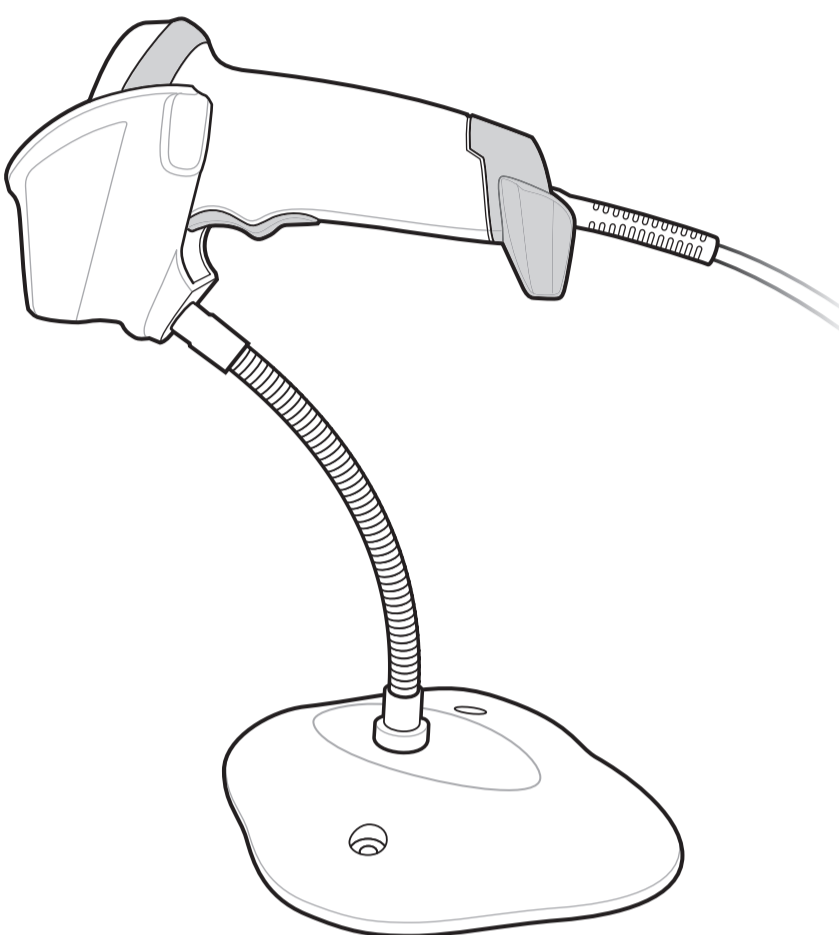
掃描器功能

顯示模式

USB 大寫鎖定覆寫條碼



- 1 掃描窗
- 2 掃描觸發器
- 3 LED
- 4 嗶聲器



USB - 覆寫大寫鎖定鍵 (啟用)

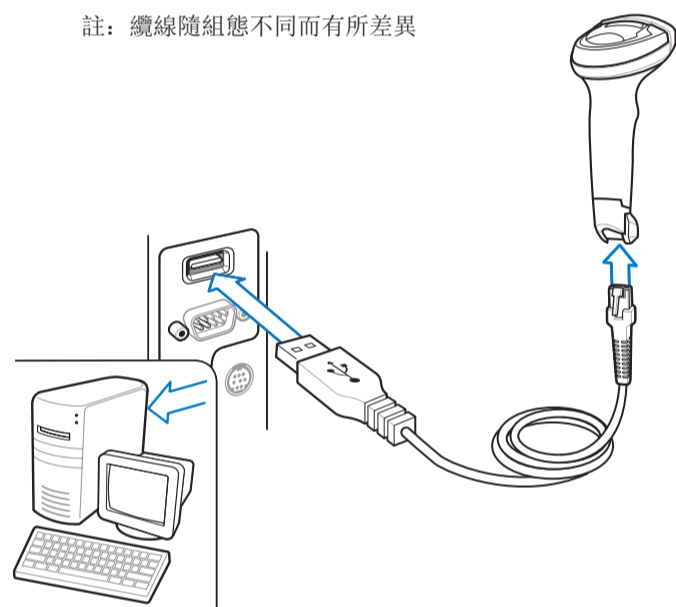


*USB - 不覆寫大寫鎖定鍵 (停用)

步驟 1 - 連接主機介面

USB

註：纜線隨組態不同而有所差異



步驟 2 - 設定介面 (掃描主機條碼)

USB

掃描下方其中一個條碼

介面纜線會自動偵測主機介面類型並使用預設設定。如果預設值 (*)
不符合您的需求，請掃描下方的另一個條碼。



*USB 鍵盤 (HID)



IBM 桌面 USB



SNAPi 不含成像



USB CDC 主機



IBM 手持式 USB



IBM OPOS (啟用完整掃描的 IBM 手持式 USB)

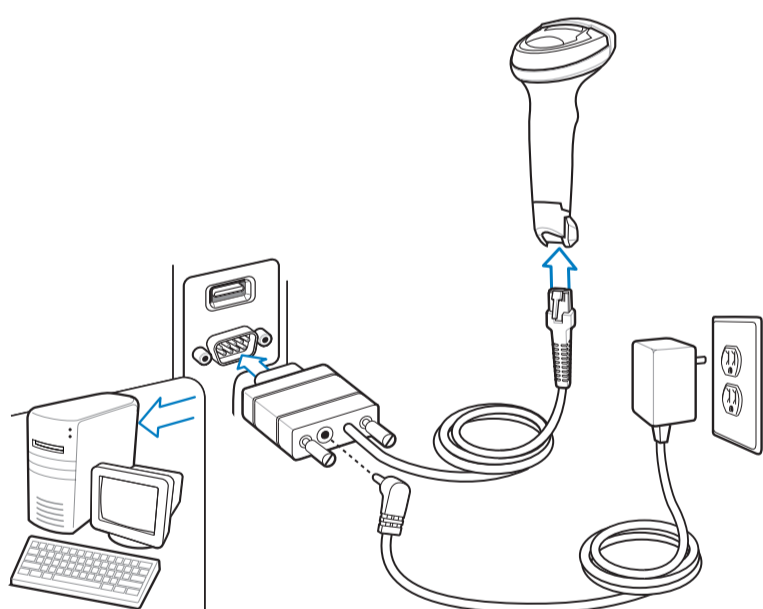


簡易 COM 連接埠模擬



TOSHIBA TEC 主機

RS-232



RS-232

掃描下方其中一個條碼

介面纜線會自動偵測主機介面類型並使用預設設定。如果預設值 (*)
不符合您的需求，請掃描下方的另一個條碼。



*標準 RS-232



NIXDORF RS-232 MODE A



ICL RS-232



NIXDORF RS-232 MODE B

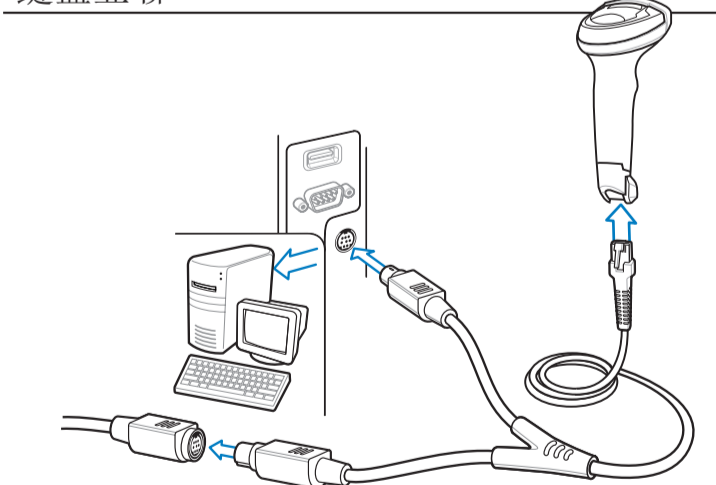


FUJITSU RS-232



OPOS/JPOS

鍵盤並聯



鍵盤並聯

掃描下方條碼

自動主機偵測纜線功能會自動偵測主機介面類型，
並使用預設設定。如果預設值 (*) 不符合您的需求，
請掃描下方的 IBM PC/AT 及相容的 IBM PC 條碼。

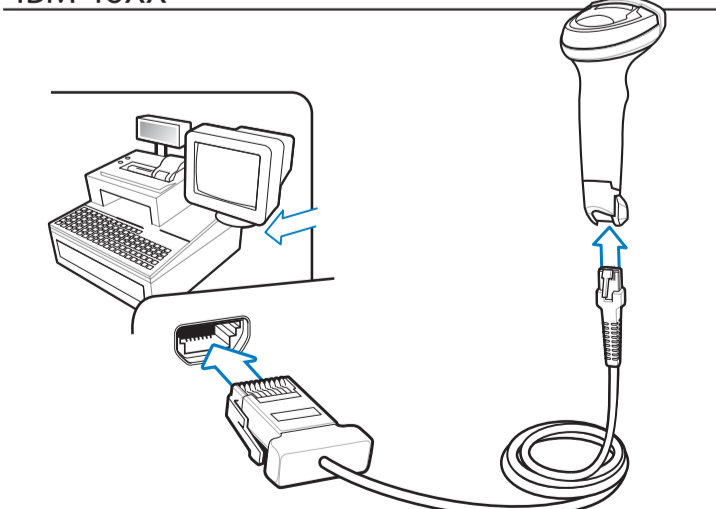


*IBM AT 筆記型電腦



IBM PC/AT 及相容的 IBM PC

IBM 46XX



IBM 46XX

掃描下方其中一個條碼

自動主機偵測纜線功能會自動偵測主機介面類型，
但沒有預設設定。掃描下方其中一個條碼以選擇
適當的連接埠。



非 IBM 掃描器模擬 (PORT 5B)



手持式掃描器模擬 (PORT 9B)



桌面掃描器模擬 (PORT 17)

123SCAN²

關於 123Scan²

123Scan² 是簡單易用的電腦軟體工具，可讓您
透過條碼或 USB 纜線迅速輕鬆地自訂設定。
如需詳細資訊，
請造訪：zebra.com/123scan2。

公用程式功能

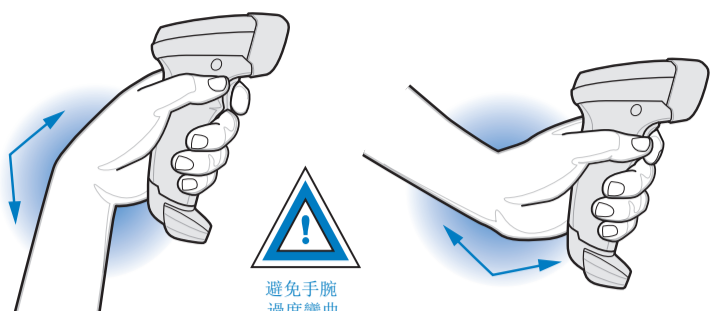
- 裝置組態
- 電子程式設定 (USB 纜線)
- 程式設定條碼
- 資料檢視 - 掃描記錄 (顯示掃描的條碼資料)

- 存取資產追蹤資訊
- 升級韌體與檢視版本說明
- 遠端管理 (SMS 封包版本)

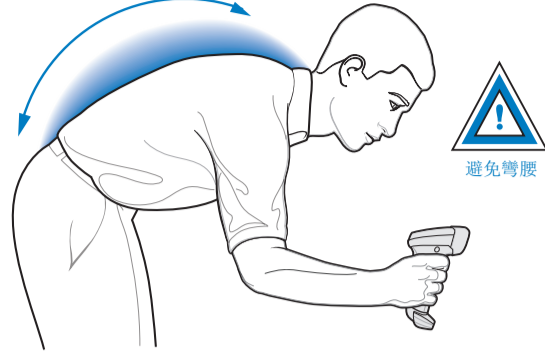


建議使用指南 - 身體最佳姿勢

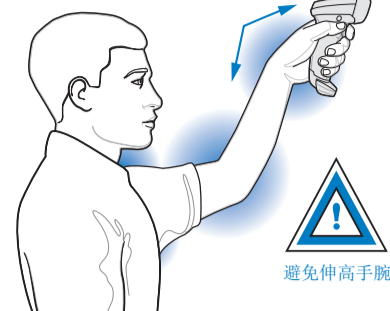
避免手腕過度彎曲



避免彎腰



避免伸高手腕



嗶聲指示

說明	嗶聲順序
開機	低/中/高音嗶聲
條碼已解讀	短促高音嗶聲
偵測到傳輸錯誤：已忽略資料	4 聲拉長低音嗶聲
成功設定參數	高/低/高/低音嗶聲
執行正確的程式設定順序	高/低音嗶聲
不正確的程式設定順序，或取消掃描的條碼	低/高音嗶聲

LED 指示

手持式掃描	
說明	LED 指示燈
掃描器開啟且可以開始掃描，或掃描器未通電	未亮燈
成功解讀條碼	綠色
傳輸錯誤	紅色
免持式(投影式)掃描	
掃描器未通電	未亮燈
掃描器準備進行掃描	綠色
成功解讀條碼	暫時熄滅
傳輸錯誤	紅色

當地聯絡人：_____

疑難排解

掃描器未運作	
掃描器未通電	檢查系統電源。
掃描器已停用	確認使用正確的主機介面纜線。
掃描器正在解讀條碼，但資料並未傳輸至主機	
主機介面並未正確設定	掃描正確的主機參數條碼
介面纜線鬆脫	確認已連接所有纜線

掃描器未解讀條碼	
掃描器未設定條碼類型	確定掃描器已設定為讀取該掃描條碼類型。
無法辨識條碼	確認條碼並無損毀；嘗試掃描相同條碼類型的測試條碼。
掃描器與條碼之間的距離不正確	拉近或拉遠掃描器與條碼之間的距離。
主機未正確顯示掃描的資料	
主機介面並未正確設定	掃描正確的主機參數條碼。

法規資訊

Zebra 保留變更所有產品以提升其可靠性、功能和設計的權利。針對所有導致因或與其相關之應用或使用本文中所述及之任何產品、電路或應用程式的任何產品責任，Zebra 概不負責。在任何可能使用 Zebra 產品之狀況，包括組合、系統、裝置、機器、材料、方法、程序或與之相關的狀況下，Zebra 並未以明示、默示、禁止反函或其他方式授予專利權或專利。只有 Zebra 產品內含之設備、電路和子系統包含商標授權。

電源供應器
僅可使用經核准、UL 認證的 ITE (IEC/EN 60950-1, SELV) 電源供應器。該電源供應器需具備下列電氣規格：輸出 5Vdc、最低 850mA 及最高環境溫度至少 40°C。使用替代的電源供應器會導致裝置的核准失效，並且可能產生危險。

保固
如需完整的 Zebra 硬體產品保固聲明，請造訪：
zebra.com/warranty。

僅適用於澳洲
此保固由 Zebra Technologies Asia Pacific Pte. Ltd., 71 Robinson Road, #05-02/03, Singapore 068895, Singapore。我們的商品均附有保固，且依據澳洲消費者法規定不得主張免責。您有權針對重大的故障要求更換或退款，也可針對任何其他可預見的損失或損壞要求賠償。您亦有權因商品品質不佳（未達重大故障程度），而要求進行修理或更換。前述之 Zebra Technologies Corporation Australia 的有限保固，為澳洲消費者法可能賦予之任何權利與賠償之外的附加保障。若有任何疑問，請致電 Zebra Technologies Corporation Australia，電話：+65 6558 0722。您也可以造訪我們的網站：zebra.com，以取得最新的保固條款資訊。

服務資訊
如果您在使用此設備上有任何問題，請與所在場所的技術或系統支援人員聯絡。如果此設備有任何問題，這些人員將與 Zebra 全球客戶支援中心聯絡；zebra.com/support。
若需要本指南的最新版本，請造訪：zebra.com/support。

廢棄電子電機設備指令 (WEEE)

English: For EU Customers: All products at the end of their life must be returned to Zebra for recycling. For information on how to return product, please go to: zebra.com/weee.
Bulgarian: За клиенти от ЕС: След края на ползването им живот всички продукти трябва да се връщат на Zebra за рециклиране. За информация относно връщането на продукти, моля отидете на адрес: zebra.com/weee.

LED 安全
符合 IEC 60825-1:2001 (1.2 版) 與 IEC 62471:2006 (1.0 版)；EN 62471:2008

本指南適用於型號：LI2208。所有 Zebra 的裝置在設計上都符合其銷售地區的規定和規章，並依規定標識。您可以在下列網站取得當地語言的翻譯：
zebra.com/support。

未經 Zebra 明確核准，對 Zebra 設備進行任何變更或修改的使用者，可能會失去操作本設備的權利。

健康與安全建議



人體工學建議

- 注意：為了避免發生人體工學傷害或其潛在風險降至最低，請遵隨以下建議。請徵詢您當地的健康與安全經理，確認您遵守公司的安全計畫，以避免工作傷害。
- 減少或避免重複動作
 - 保持自然的姿勢
 - 減少或避免過度施力
 - 將常用物品放在隨手可得之處
 - 以正確高度執行工作
 - 減少或避免震動
 - 減少或避免直接施壓
 - 提供可調式的工作區
 - 提供足夠的空間
 - 提供舒適的工作環境
 - 改善工作流程

無線電頻率干擾規定 - FCC



註：本設備業已通過測試，完全符合 FCC 規章第 15 部分關於 Class B 數位裝置的標準。這些標準的設立目的，是在安裝本設備的居家環境中，針對有害干擾提供適當的防護。本設備會產生、使用、而且能發射無線射頻能量，若未依據指示安裝及使用，則對於無線電通訊可能造成有害干擾。但即使以特定方式安裝，亦無法保證不會產生干擾。如果本設備確實對無線電或電視訊號造成有害干擾（可藉由關閉及開啟設備加以判斷），我們建議使用者嘗試透過下列其中一項或多項措施改善干擾情況：

- 改變接收天線的方向或位置
- 增加設備與接收器之間的距離
- 設備與接收器使用不同電路的電源插座
- 諮詢經銷商或經驗豐富的無線電/電視機技師以尋求協助。

無線射頻干擾規定 - 加拿大

本 Class B 數位裝置符合加拿大 ICES-003 標準。Cet appareil numérique de la classe B est conforme à la norme NMB-003 du Canada。

CE 標誌和歐洲經濟區 (EEA, European Economic Area)

符合性聲明
Zebra 特此聲明本裝置合乎所有適用指令 (2014/30/EU、2014/35/EU 及 2011/65/EU) 的規定。歐盟《符合標準聲明》的全文可在下列網際網路網址取得：
zebra.com/doc。

其他國家/地區

日本 (VCCI) - 電波干擾自主規範協會 (Voluntary Control Council for Interference) Class B ITE

この装置は、情報処理装置等電波障害自主規制協議会 (V C C I) の基準に基づくクラスB情報技術装置です。この装置は、家庭環境で使用することを目的としていますが、この装置がラジオやテレビジョン受信機に近接して使用されること、受信障害を引き起こすことがあります。取扱説明書に従って正しい取り扱いをしてください。

韓國 Class B ITE 警告聲明

기종별	사용자안내
B급 기기 (가정용 방송통신기기)	이 기기는 가정용(B급)으로 전자파적합등록을 한 기기로서 주로 가정에서 사용하는 것을 목적으로 하며, 모든 지역에서 사용할 수 있습니다.

烏克蘭

Дане обладнання відповідає вимогам технічного регламенту №1057, № 2008 на обмеження щодо використання деяких небезпечних речовин в електричних та електронних пристроях.

中國 RoHS

製作本表格係為遵守中國 RoHS 規定。

部件名称 (Parts)	有害物质					
	铅 (Pb)	汞 (Hg)	镉 (Cd)	六价铬 (Cr ⁶⁺)	多溴联苯 (PBB)	多溴二苯醚 (PBDE)
金属部件 (Metal Parts)	X	0	0	0	0	0
电路模块 (Circuit Modules)	X	0	0	0	0	0
电缆及电缆组件 (Cables and Cable Assemblies)	0	0	0	0	0	0
塑料和聚合物部件 (Plastic and Polymeric Parts)	0	0	0	0	0	0
光学和光学组件 (Optics and Optical Components)	X	0	0	0	0	0
电池 (Batteries)	0	0	0	0	0	0

本表格依据 SJ/T 11364 的規定编制。

- 0: 表示该有害物质在该部件所有均质材料中的含量均在 GB/T 26572 規定的限量要求以下。
- X: 表示该有害物质至少在该部件的某一均质材料中的含量超出 GB/T 26572 規定的限量要求。（企业可在此处，根据实际情况对上表中打“X”的技术原因进行进一步说明。）

This table was created to comply with China RoHS requirements.

限用物質含有情況標示聲明書

設備名稱：條碼掃描器 Equipment name	型號 (型式)：LI2208 Type designation (Type)					
單元 Unit	限用物質及其化學符號 Restricted substances and its chemical symbols					
	鉛 (Pb)	汞 (Hg)	鎘 (Cd)	六價鉻 (Cr ⁶⁺)	多溴聯苯 (PBB)	多溴二苯醚 (PBDE)
印刷電路板及電子組件	–	0	0	0	0	0
金屬零件	–	0	0	0	0	0
電纜及電纜組件	0	0	0	0	0	0
塑料和聚合物零件	0	0	0	0	0	0
光學與光學元件	–	0	0	0	0	0

備考 1. “超出 0.1 wt %” 及 “超出 0.01 wt %” 係指限用物質之百分比含量超出百分比含量基準值。
Note 1: “Exceeding 0.1 wt %” and “exceeding 0.01 wt %” indicate that the percentage content of the restricted substance exceeds the reference percentage value of presence condition.
備考 2. “0” 係指該項限用物質之百分比含量未超出百分比含量基準值。
Note 2: “0” indicates that the percentage content of the restricted substance does not exceed the percentage of reference value of presence.
備考 3. “-” 係指該項限用物質為排除項目。
Note 3: The “-” indicates that the restricted substance corresponds to the exemption.

公司資訊
台灣斑馬科技股份有限公司 / 台北市信義區松高路 9 號 13 樓

專利資訊
若要檢視 Zebra 專利，請前往 ip.zebra.com。



Zebra Technologies Corporation
Lincolnshire, IL U.S.A.
Zebra 及特殊格式之斑馬頭圖形是 ZIH Corp. 的註冊商標，已在
全球許多司法管轄區進行註冊登記。所有其他商標為其個別所有人之財產。©2024
Symbol Technologies LLC, Zebra Technologies Corporation 的子公司，版權所有。

