



## Imprimantes thermiques

Imprimez en toute confiance. Imprimez en toute sécurité.  
Imprimez avec Zebra.



**Imprimez en  
toute confiance.  
Imprimez en  
toute sécurité.  
Imprimez avec Zebra.**

Vous n'avez pas de temps à perdre avec des pannes d'imprimantes. Les imprimantes devraient fonctionner à la perfection et se faire oublier. Lorsqu'elles tombent en panne, vos opérations sont affectées. Évitez les tracas avec Zebra.

Configuration simplifiée, construction de qualité, outils logiciels Print DNA pour un maximum de performances, tels sont les atouts de nos imprimantes réputées pour leur fiabilité, leur durabilité et leurs très longues périodes d'utilisation. Loin de n'être que du matériel, elles se distinguent par leur autonomie, leur intelligence et, contrairement aux autres marques, leur sécurité, pour vous rassurer et protéger vos opérations.

Imprimez en toute confiance, en sachant que vous avez à vos côtés un partenaire fort de 50 ans d'expérience de l'innovation dans l'impression thermique.

---

Soyez intransigent. Zebra vous offre ce qu'il y a de mieux.

---



# Des performances sans faille, quel que soit l'environnement.

Toutes les impressions doivent avoir lieu, sans exception. Si les entrepôts ne peuvent pas imprimer les étiquettes d'expédition, les clients ne reçoivent pas leurs produits. Si les chauffeurs ne peuvent pas imprimer les reçus, les factures ne peuvent pas être traitées. Et si vous ne pouvez pas imprimer les cartes d'accès, la sécurité devient un problème. Faites confiance aux imprimantes thermiques Zebra. Elles ne visent qu'un seul but : optimiser les services que vous proposez. **Quel que soit l'environnement. Quelle que soit l'application. Quelles que soient les conditions.**

## Transports et logistique



Offrez un service de bout en bout, du premier au dernier kilomètre

- Cross-docking et stockage
- Picking et conditionnement
- Expédition et réception
- Gestion de stock
- Accusé de livraison
- Restitution de voiture de location



## Industrie

Découplez votre productivité de l'usine à la porte du client

- Production en cours
- Étiquetage de conformité
- Gestion des pièces
- Entretien des équipements
- Traçabilité
- Assurance qualité



## Secteur de la santé

Renforcez la sécurité des patients, de leur admission à leur sortie

- Bonne identification du patient
- Gestion des laboratoires/pharmacies
- Gestion du matériel et de l'équipement
- Étiquetage précis des prélèvements
- Contrôle d'identité et d'accès



## Commerce et distribution, tourisme, loisirs et événementiel

Offrez à vos clients une expérience exceptionnelle pour les fidéliser

- Tarification des produits
- Inventaires tournants
- Point de vente mobile
- Justificatif d'achat
- Cartes cadeau et de fidélité
- Laissez-passer « événements » et forfaits saisonniers
- Badges d'identification
- Cartes d'adhérents

## Secteur public



Améliorez les services et la sécurité grâce à une impression rapide, précise et sécurisée

- Contraventions électroniques
- Santé et services sociaux
- Gestion des urgences
- Supply chain militaire
- Gestion des identités
- Inspections des codes
- Services d'échange

## Entrepôts



Connectez tous les secteurs opérationnels de votre entrepôt, pour gagner en agilité transformationnelle

- Cross-docking et stockage
- Picking et conditionnement
- Expédition et réception
- Gestion de stock





## Satisfait du résultat ?

Consommables certifiés Zebra, pour imprimer sans souci

Les consommables certifiés Zebra vous assurent d'une qualité, d'une performance et d'un service exceptionnels, pour veiller à la continuité de votre activité sans crainte d'interruptions causées par des problèmes d'impression thermique.

### Large gamme de consommables Zebra



#### Étiquettes et vignettes de codes-barres

Qu'il s'agisse de matériaux synthétiques ou de solutions de base en papier, d'environnements difficiles ou d'exigences de conformité, de surfaces difficiles à étiqueter ou d'étiquettes faciles à enlever ou encore d'étiquettes inviolables ou indéchirables, nous vous proposons plus de 90 types de matériaux certifiés pour répondre à vos besoins. Avec plus de 400 références en stock et des capacités étendues de personnalisation, nous pouvons fournir une solution pour quasiment chaque application.



#### Rubans pour impression thermique

Choisissez la formulation cire, résine et cire/résine la mieux adaptée à nos matériaux de transfert thermique pour répondre aux exigences de durabilité de votre application.



#### Bracelets pour hôpitaux et bracelets d'identification des patients

Zebra propose des bracelets thermique, laser, RFID et d'alerte qui restent lisibles pendant la durée de séjour moyenne des patients. Nous répondons aux besoins spécifiques de vos patients et de vos workflows : médecine générale, salle de travail et d'accouchement, services néonataux et ambulatoires, par exemple.



#### Bracelets d'événement

Notre vaste portefeuille de bracelets à codes-barres thermique et RFID, imprimables à la demande, permet de mettre en place des points de vente à paiement électronique, de gérer facilement les entrées, de réduire la fraude sur les billets, de simplifier les transactions et même de connaître le dernier emplacement connu d'un client.



#### Papier pour reçus

Notre portefeuille de papiers pour reçus respecte votre image de marque et répond aux exigences de votre application en termes de solidité, qualité d'image et durée d'archivage, ainsi qu'à vos contraintes budgétaires.



#### Consommables RFID

Nous avons un large choix d'étiquettes, tags et bracelets RFID en stock, et nous pouvons aussi créer une solution personnalisée à l'aide d'inlays et de puces de grandes marques que nous intégrons dans l'un de nos quelque 100 matériaux thermiques pré-testés, de toutes tailles et configurations.



Imprimez en toute confiance. Imprimez en haute qualité. Imprimez avec Zebra.



#### Test rigoureux

Notre inspection en 23 points empêche la paralysie de vos activités et de vos imprimantes.



#### Qualité constante

La cohérence des matériaux utilisés offre une grande fiabilité de performance et évite les temps d'arrêt et les réglages de l'imprimante.



#### Compatibilité des imprimantes Zebra

Nos encres, vernis et outils compatibles garantissent un flux de travail constant pour nos imprimantes.



#### Normes rigoureuses

Nos consommables sont conçus pour répondre aux normes de l'industrie et vous permettre d'atteindre vos objectifs de conformité.



#### Surface lisse

Les étiquettes rugueuses agissent comme de l'abrasif et usent prématurément les têtes d'impression, rendant à terme les étiquettes illisibles.



#### Durabilité

Vous travaillez dans des environnements chauds, froids, humides ou poussiéreux ? Nos consommables tiendront la distance.



## Imprimantes industrielles

Qualité industrielle pour travailleurs assidus

Les imprimantes industrielles Zebra sont conçues pour fonctionner dans les environnements les plus difficiles. Grâce à un durcissement à toute épreuve et à une grande capacité d'évolution, nos imprimantes d'étiquettes de codes-barres et RFID offrent une fiabilité de tous les instants. Soyez intransigeant. Choisissez Zebra pour l'impression de moyens et gros volumes.

Imprimantes industrielles					
	Gamme ZT200	Gamme ZT400	ZT510	Gamme ZT600	ZE500
	Entrée de gamme	Milieu de gamme	Haut de gamme	Haut de gamme	Haut de gamme
<b>Industrie</b>	•	•	•	•	•
<b>Transports et logistique</b>	•	•	•	•	•
<b>Commerce et distribution</b>	•	•			
<b>Secteur de la santé</b>	•	•			
<b>Entrepôts</b>	•	•	•	•	•
<b>Secteur public</b>	•	•	•	•	
<b>Print DNA</b>	•	•	•	•	



## Gamme ZT200

Petite par le prix, grande par les performances

Prix attractif, facilité d'utilisation et fonctionnalités performantes.

### Caractéristiques

- Garantie standard de deux ans
- Modèle compact
- Modèle idéal pour l'industrie légère et les environnements commerciaux
- Disponible en thermique direct ou transfert thermique

### Points forts

- Impression modérée avec un jeu restreint de fonctionnalités
- La suite logicielle Print DNA vous permet de commencer à imprimer rapidement et en toute sécurité



## Gamme ZT400

Robuste, simple, intelligente

Durcissement à toute épreuve, capacité à évoluer au rythme de vos besoins.

### Caractéristiques

- Garantie standard de deux ans
- Écran tactile couleur de 4,3 pouces permettant une modification rapide des paramètres
- Remplacement sans outil de la tête d'impression et du rouleau d'entraînement
- RFID disponible sur les deux largeurs (4 et 6 pouces)
- Solution RFID sur métal disponible pour la ZT411 (203 et 300 dpi uniquement)

### Points forts

- Impression modérée à intensive avec une grande palette de fonctionnalités
- Idéal pour les environnements industriels
- La suite logicielle Print DNA vous permet de commencer à imprimer rapidement et en toute sécurité



## ZT510

Fonctionnalités indispensables pour des impressions hautes performances

Rapport performance/prix idéal et fonctionnalités indispensables pour l'impression de gros volumes.

### Caractéristiques

- Garantie standard de deux ans
- Construction entièrement métallique pour des performances continues sans baisse de rendement
- Interface utilisateur graphique LCD en plusieurs langues et à icônes, pour une prise en main facile

### Points forts

- Jeu restreint de fonctionnalités
- Impression intensive pour les opérations stratégiques en milieux difficiles.
- La suite logicielle Print DNA vous permet de commencer à imprimer rapidement et en toute sécurité



## Gamme ZT600

Puissance et intelligence au service de l'industrie

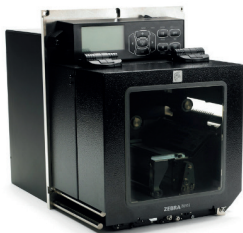
Robustesse industrielle et éventail complet de fonctionnalités, pour relever tous les enjeux.

### Caractéristiques

- Garantie standard de deux ans
- Construction entièrement métallique pour des performances intensives en continu et un haut rendement
- Écran tactile couleur intuitif de 4,3 pouces ou interface utilisateur graphique LCD en plusieurs langues et à icônes
- 220Xi4 disponible pour étiquettes de 8 pouces de large

### Points forts

- Large éventail de fonctionnalités
- Impression intensive pour les opérations stratégiques en milieux difficiles.
- RFID disponible sur les deux largeurs (4 et 6 pouces)
- La suite logicielle Print DNA vous permet de commencer à imprimer rapidement et en toute sécurité



## ZE500

Pour les solutions de nouvelle génération

Moteur d'impression OEM pour l'impression et l'application d'étiquettes.

### Caractéristiques

- Garantie standard de deux ans
- Écran pivotant
- Système d'entraînement modulaire longue durée
- RFID disponible sur le modèle 4 pouces

### Points forts

- Impression intensive dans les environnements difficiles
- Construction entièrement métallique, adaptée aux milieux industriels
- Intégration possible à une solution d'impression-pose



## Imprimantes de bureau

Adaptées à vos besoins, à votre espace et à votre budget.

Compactes et simples d'emploi, les imprimantes de bureau Zebra offrent la robustesse qu'exige votre entreprise pour l'impression de faible à moyen volume. Ne sacrifiez plus la performance au profit des économies. Zebra propose des imprimantes de bureau à tous les prix pour toutes les applications : étiquettes de codes-barres, reçus, bracelets et RFID.



### Gamme ZD200

Qualité irréprochable à un prix attractif

Fonctionnement simple, fonctions de base, valeur exceptionnelle.

#### Caractéristiques

- Garantie standard de deux ans
- Largeur d'impression 4 pouces, modèle compact, chargement facile des consommables
- Construction à châssis double paroi
- Connectivité USB, témoin d'état unique à LED

#### Points forts

- Imprimante d'entrée de gamme garantissant la fiabilité à un prix raisonnable
- Ensemble d'applications et de fonctions de base de la suite Print DNA Basic



### ZD410

L'imprimante « passe partout »

Imprimante 2 pouces avancée, capable de se fondre dans tous les environnements, et simple à utiliser grâce à son interface intuitive.

#### Caractéristiques

- Garantie standard de deux ans
- Imprimante 2 pouces ultra-compacte pour les espaces les plus exigus
- Options de connexion multiples
- Modèle facile à désinfecter pour le secteur de la santé
- Résolution de 203 et 300 dpi disponible
- TLP 2824 Plus disponible pour l'impression par transfert thermique

#### Points forts

- Imprimante de bureau milieu de gamme, la plus petite de sa catégorie
- La suite logicielle Print DNA vous permet de commencer à imprimer rapidement et en toute sécurité

Imprimantes de bureau					
	Gamme ZD200	ZD410	ZD421	ZD510-HC	ZD621
	Entrée de gamme	Milieu de gamme	Milieu de gamme	Haut de gamme	Haut de gamme
<b>Industrie</b>	•	•	•		•
<b>Transports et logistique</b>	•	•	•		•
<b>Commerce et distribution</b>	•	•	•		
<b>Secteur de la santé</b>	•	•	•	•	•
<b>Tourisme, loisirs et événementiel</b>		•		•	
<b>Print DNA</b>	*	•	•	•	•

\* Prise en charge d'un ensemble d'applications et de fonctions de base de la suite Print DNA Basic.





## ZD421

Fonctionnalités avancées et facilité d'utilisation

Fonctionnalité, flexibilité, fiabilité et sécurité supérieures.

### Caractéristiques

- Garantie standard de deux ans
- Largeur d'impression de 4 pouces, vitesse d'impression maximale de 6 ips, ruban grande capacité
- Résolution de 203 et 300 dpi disponible
- Options de connexion multiples
- 5 icônes d'état et interface utilisateur à 3 touches
- Modèle Santé disponible

### Points forts

- Imprimante de bureau milieu de gamme aux fonctionnalités avancées
- Modèle à chargement de ruban facile disponible
- Options de connectivité et de traitement des consommables installables sur site, y compris le sans-fil
- Capteurs de consommables pleine largeur ajustables et multi-position
- La suite logicielle Print DNA vous permet de commencer à imprimer rapidement et en toute sécurité



## ZD510-HC

Des bracelets imprimés par une spécialiste

Imprimante de bracelets pour le secteur de la santé ou le tourisme, les loisirs et l'événementiel, dotée de PrintSecure.

### Caractéristiques

- Garantie standard de deux ans
- Modèle ultra-compact et silencieux
- Plastique anti-UV, facile à désinfecter
- Cartouche de chargement facile pour les environnements au rythme soutenu

### Points forts

- Cartouche de bracelets dotée d'un revêtement argent antimicrobien qui protège les bracelets de la dégradation ; 4 fois plus robuste que son principal concurrent
- La suite logicielle Print DNA vous permet de commencer à imprimer rapidement et en toute sécurité



## ZD621

Fonctionnalités haut de gamme et performances maximales

Investissez dans l'excellence, pour une qualité et une sécurité d'impression durables.

### Caractéristiques

- Garantie standard de deux ans
- Largeur d'impression de 4 pouces, vitesse d'impression maximale de 8 ips
- Résolution de 203 et 300 dpi disponible
- Construction compacte, interface intuitive, ruban grande capacité
- 5 icônes d'état à LED, capteur ajustable. Écran tactile couleur intuitif de 4,3 pouces en option
- Modèles Santé et RFID disponibles ; écran tactile couleur intuitif de 4,3 pouces en standard

### Points forts

- Plusieurs options (système de prédécollage, linerless, massicot, écran LCD couleur)
- Options de connectivité et de traitement des consommables installables sur site, y compris le sans-fil
- Capteurs de consommables pleine largeur ajustables et multi-position
- La suite logicielle Print DNA vous permet de commencer à imprimer rapidement et en toute sécurité





## Imprimantes mobiles

Toujours en mouvement. Toujours dans les temps.  
Toujours disponibles.

Avec les imprimantes mobiles Zebra, augmentez la productivité du personnel et la précision, en imprimant les étiquettes de codes-barres, les reçus et les étiquettes RFID sur le lieu d'utilisation. Zebra propose une imprimante mobile portable à tous les prix et pour chaque secteur. Ajoutez à cela des accessoires, et vous aurez une solution mobile complète.



### Gamme ZQ200

Imprimante de haute qualité, à petit prix

La qualité Zebra à un prix attractif.

#### Caractéristiques

- Impression peu intensive de reçus et d'étiquettes sur le terrain
- Étiquette sans support siliconé
- Charge pratique par USB

#### Points forts

- Options de connexion multiples
- Différentes largeurs d'impression par produit, grâce aux séparateurs
- Ensemble d'applications et de fonctions de base de la suite Print DNA Basic

	Imprimantes mobiles			
	Gamme ZQ200	Gamme ZQ300	Gamme ZQ500	Gamme ZQ600
	Milieu de gamme	Milieu de gamme	Haut de gamme, durcie	Haut de gamme
<b>Industrie</b>	•	•	•	•
<b>Transports et logistique</b>	•	•	•	
<b>Commerce et distribution</b>	•	•	•	•
<b>Secteur de la santé</b>				•
<b>Entrepôts</b>			•	•
<b>Secteur public</b>	•	•	•	
<b>Tourisme, loisirs et événementiel</b>	•	•		
<b>Print DNA</b>	*	•	•	•

\* Prise en charge d'un ensemble d'applications et de fonctions de base de la suite Print DNA Basic.



## Gamme ZQ300

Petites imprimantes, grandes performances

Gamme d'imprimantes spécialement conçue pour les applications des marchés verticaux.

### Caractéristiques

- Imprimante milieu de gamme pour impression modérée de reçus, étiquettes et consommables sans support siliciné
- Plusieurs options de charge disponibles (charge pratique par USB comprise), pour une utilisation à bord d'un véhicule ou dans un local technique
- Gestion plus pointue des batteries avec la batterie PowerPrecision+ grande capacité, le mode veille et la technologie Power Smart Print

### Points forts

- Différents designs, en fonction de l'application verticale
- Accessoires communs à la ZQ300 et aux terminaux mobiles pour un faible coût de possession
- La suite logicielle Print DNA vous permet de commencer à imprimer rapidement et en toute sécurité



## Gamme ZQ500

Pour un monde en constant mouvement

L'imprimante mobile la plus durcie du secteur.

### Caractéristiques

- Impression intensive de reçus et impression modérée d'étiquettes sur le terrain
- Vitesse d'impression rapide pouvant atteindre 5 ips
- Vaste gamme d'accessoires, y compris une coque de protection pour le durcissement du périphérique
- Cloud Connect et réseau sans fil étendu/Bluetooth® en simultanément

### Points forts

- Indice d'étanchéité IP54 d'emblée sans boîtier de protection, IP65 avec la coque extérieure
- Résistance à 1 300 chocs d'une hauteur de 1 m (3,3 pi) selon la norme IEC68-2-32
- Résistance aux chutes de 2 m (6,6 pi) sur béton, et de 3 m (10 pi) avec la coque extérieure
- Conforme à la norme MIL-STD 810 : résistance aux chocs, vibrations et températures extrêmes
- Impression et codage RFID UHF à la demande
- Garantie standard de deux ans (ZQ511/ZQ521)
- La suite logicielle Print DNA vous permet de commencer à imprimer rapidement et en toute sécurité



## Gamme ZQ600

La gamme d'imprimantes mobiles la plus polyvalente de Zebra

Impression rapide, fiable et sûre, grâce aux toutes dernières connexions sans fil.

### Caractéristiques

- Optimisées pour l'impression intensive d'étiquettes, mais aussi capables d'imprimer des reçus
- Grand écran couleur qui facilite la configuration et l'utilisation
- Outils de gestion à distance complets
- Batterie de capacité supérieure et gestion inégalée avec PowerPrecision et Power Smart Print Technology

### Points forts

- Vaste gamme d'accessoires, dont une station d'accueil Ethernet et une station d'accueil à monter sur chariot élévateur
- Modèles Santé disponibles
- Impression et codage RFID UHF à la demande (ZQ630 uniquement)
- La suite logicielle Print DNA vous permet de commencer à imprimer rapidement et en toute sécurité



# Imprimantes cartes

## Des capacités de référence

Les imprimantes cartes et badges facilitent la connexion, la création et l'impression de cartes durables de haute qualité, pour une grande variété d'applications. Cartes d'identité, badges d'entrée ou cartes bancaires. Les imprimantes Zebra proposent la sécurité, les consommables et les logiciels indispensables à une solution complète.



### ZC100

Impression simple face, facile et sécurisée

Modèle compact pour des déploiements « front-office ».

#### Caractéristiques

- Simplicité d'utilisation
- Accès rapide aux outils d'entretien et d'assistance
- Étiquette NFC Print Touch et QR code d'aide rapide pour accéder à l'aide et à la documentation en ligne de l'imprimante

#### Points forts

- Impression simple face
- Codage de bande magnétique en option



### Gamme ZC300

Après tant d'efforts, le réconfort

Configuration facile et déploiement sans peine en mode plug-and-play.

#### Caractéristiques

- Impression simple ou double face
- Multiples options de codage et de connexion
- Prise en charge de plusieurs langues

#### Points forts

- Interface graphique couleur LED/LCD, avec icônes, animations et messages testés
- Chargeur de cartes intuitif qui s'ajuste automatiquement à l'épaisseur de chaque carte
- Verrouillage du capot d'imprimante en option, pour empêcher le vol des cartes



### ZC10L

Cartes et badges grand format exceptionnels

Personnalisation bord à bord, construction durcie.

#### Caractéristiques

- Imprimante simple face à sublimation
- Rubans couleur et monochromes (à vignette RFID)
- Cartes PVC spécialisées

#### Points forts

- Impression de cartes et de badges grand format
- Impression de bord à bord
- Construction entièrement métallique pour une meilleure résistance aux chutes et aux chocs



## Gamme 7 ZXP

Efficiéce opérationnelle maximale et vitesse élevée

Impression de cartes rapide et sans effort.

### Caractéristiques

- Traitement simultané de trois travaux
- Accès rapide aux outils d'entretien et d'assistance
- Étiquette NFC Print Touch et QR code d'aide rapide pour accéder à l'aide et à la documentation en ligne de l'imprimante
- Lamination simple ou double face sans déchets
- Impression simple ou double face

### Points forts

- Conception robuste pour toute une gamme d'applications
- Rouleaux de ruban haute capacité, pour réduire la fréquence de changement des consommables
- Codage RFID UHF et connexion sans fil 802.11 b/g



## Gamme 9 ZXP

Qualité photo à très grande vitesse

Renforcez la sécurité avec une protection anti-fraude intégrée.

### Caractéristiques

- Cartes de qualité photo exceptionnelles
- Chiffrement des données, authentification de l'hôte et lamination holographique personnalisé
- Impression de cartes de bord à bord
- Résolution à 600 dpi disponible en option

### Points forts

- Seule imprimante cartes à retransfert Zebra
- Qualité de codage et de lamination hors pair, grâce au processus de retransfert simultané double face
- Film de transfert à fentes d'invulnérabilité, pour une protection anti-fraude intégrée

## Imprimantes cartes

	ZC100	Gamme ZC300	ZC10L	Gamme 7 ZXP	Gamme 9 ZXP
	Entrée de gamme	Milieu de gamme	Haut de gamme	Haut de gamme	Haut de gamme
<b>Commerce et distribution</b>	•	•		•	•
<b>Secteur de la santé</b>	•			•	
<b>Secteur public</b>		•		•	•
<b>Tourisme, loisirs et événementiel</b>	•	•	•	•	•
<b>Éducation</b>		•		•	•
<b>Finance</b>	•	•			
<b>Entreprises</b>		•		•	•

# Zebra Print DNA

La performance intégrée à votre imprimante

Face à l'accélération des progrès technologiques, le logiciel qui équipe vos imprimantes est le facteur déterminant de la pérennité, de l'agilité et de la performance de vos imprimantes, avec un retour sur investissement élevé sur tout le cycle de vie. C'est pourquoi les imprimantes Zebra ont un atout intégré : **Zebra Print DNA**.



## Intégrer

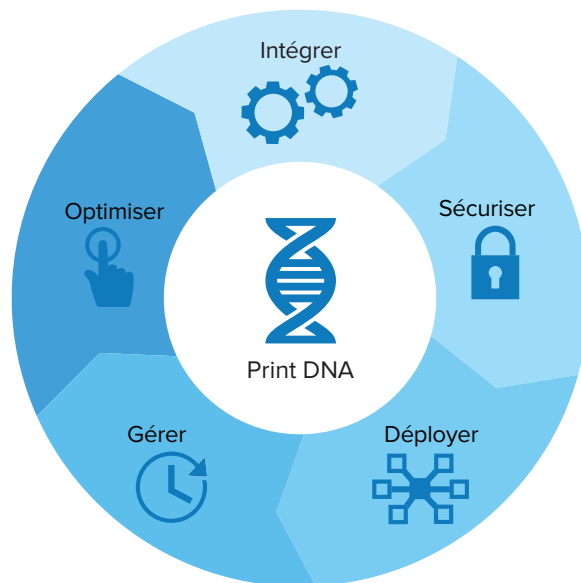
Personnalisez et intégrez sans effort des applications d'impression adaptées à de multiples environnements et infrastructures

- Connexion fiable des imprimantes aux applications dans le Cloud
- Intégration des applications aux systèmes à moindre coût et effort
- Ajout de l'impression d'étiquettes et de reçus aux solutions mobiles

## Optimiser

Offrez à chacun un mode d'impression super simple et fiable, pour faciliter le travail

- Émulez les anciens langages de commande
- Disponibilité continue, grâce aux données des batteries
- Couplez rapidement l'imprimante à des périphériques mobiles



## Sécuriser

Ayez les moyens de détecter des vulnérabilités de sécurité potentielles et de contrecarrer les cyberattaques

- Mise à jour automatique des certificats Wi-Fi
- Détectez les vulnérabilités en comparant les paramètres aux meilleures pratiques de sécurité
- N'autorisez à exécuter que du logiciel et du firmware signé avec des clés autorisées

## Gérer

Assurez la gestion et la maintenance de vos imprimantes à distance, en tout lieu et à tout moment

- Réduction des coûts et délais de gestion des imprimantes
- Accès en temps réel aux indicateurs-clés des imprimantes
- Connexion des imprimantes aux solutions EMM courantes

## Déployer

Accélérez le déploiement de votre flotte d'imprimantes, grâce à un assistant de configuration simple d'emploi, un accès à distance et une procédure rationalisée

- Aucune connaissance spécifique requise
- Détection des imprimantes par l'assistant de configuration
- Créez un profil et envoyez-le à plusieurs imprimantes

# Services et assistance

## Optimiser le temps de fonctionnement et le retour sur investissement

Qu'il s'agisse de comprendre l'utilisation opérationnelle, d'optimiser la prévisibilité et la durée de fonctionnement ou simplement de libérer les données de vos équipements en périphérie de réseau, les services Zebra vous apportent l'expertise qu'il vous faut à chaque étape.

### Zebra OneCare™

#### Plans de maintenance

Performances de pointe constantes. Tels sont les avantages d'une protection de votre investissement avec nos plans de maintenance. Sans oublier que nos services d'assistance vous évitent toute perturbation et dépense de réparation non budgétée. Qu'il vous faille une couverture complète, une assistance sur les questions techniques, une visibilité sur vos contrats et vos rapports d'exploitation ou une assistance sur site, il existe un contrat Zebra OneCare™ adapté à vos besoins.\* Choisissez le niveau de service et les options souhaités :

#### Zebra OneCare™ Essential

- Services de réparation complets
- Assistance logicielle
- Assistance technique par agent en direct 8x5
- Réparation sous 3 jours
- Device Diagnostics
- Visibilité dans le Cloud sur les rapports de réparation et d'assistance (contrats, réparations, tickets d'incident, rapports LifeGuard Analytics, livraison des réparations dans les délais, taux de réparation et principaux indicateurs-clés de réparation), grâce à VisibilityIQ™ OneCare, basé sur le concept d'Enterprise Asset Intelligence et sur Zebra Savanna™

#### Zebra OneCare™ Select

- Toutes les options de Zebra OneCare Essential
- Remplacement de l'équipement le jour ouvrable suivant
- Mise en service standard pour assurer le préchargement correct de la version de votre système d'exploitation et de LifeGuard, de vos logiciels, applications et paramètres sur vos équipements, qui seront immédiatement prêts à l'emploi
- Assistance technique par agent en direct 24x7

## Services « Signature »

Les données décisionnelles issues des technologies en périphérie du réseau peuvent ouvrir de nouveaux horizons commerciaux à votre entreprise. Mais sans les compétences ni les ressources appropriées, vous pourriez ne pas en profiter pleinement. Les neuf offres de services « Signature » de Zebra résolvent cette problématique en accélérant l'introduction de nouvelles solutions telles que RFID, solutions de localisation et Workforce Connect, pour permettre aux entreprises de gagner en productivité et en croissance de marché tout en minimisant leur investissement. Parmi ces services figurent Software Integration, RFID Design et Learning Services. Pour en savoir plus sur ces services, rendez-vous sur <https://www.zebra.com/us/en/services/signature-services.html>

## VisibilityIQ

Ne vous laissez pas surprendre par des temps d'arrêt, une défaillance des équipements ou une batterie à plat. Les services VisibilityIQ de Zebra fournissent des données précises sur l'état et la performance de vos équipements. Vous pouvez ainsi décider des prochaines mesures à prendre pour améliorer vos opérations. Sans données claires et complètes sur les périphériques mobiles au cœur de vos opérations, vous restez dans le flou et compensez par un suivi manuel, des excédents de stock et des réparations.

VisibilityIQ™ de Zebra vous donne des informations exploitables, basées sur des faits, au moment et au format voulus. Sachez précisément comment fonctionnent vos équipements et quelles sont les étapes qui permettent de gagner en productivité et de réduire les coûts.

\* Les prestations, les fonctions et/ou les délais de réparation peuvent varier selon les pays. Veuillez contacter votre représentant Zebra pour plus de détails.

\*\* Terminaux mobiles Zebra uniquement.

\*\*\* VisibilityIQ OneCare est disponible pour les terminaux mobiles et les scanners uniquement.

### Zebra VisibilityIQ™ Foresight

Powered by Zebra Savanna™

Au-delà de votre MDM, découvrez tous les aspects fonctionnels de vos équipements, grâce à un tableau de bord unique, basé dans le Cloud.

### Zebra VisibilityIQ™ OneCare™

Powered by Zebra Savanna™

Suivez, à partir du Cloud, l'état des réparations de vos équipements, des problèmes techniques, des contrats, des tickets d'incident, des mises à jour logicielles et des rapports LifeGuard™ sur la sécurité.\*\*\*



---

Pour découvrir les imprimantes capables  
d'améliorer les performances sur le terrain,  
rendez-vous sur [www.zebra.com/printers](http://www.zebra.com/printers)

---



**Siège social général et siège  
Amérique du Nord**  
+1 800 423 0442  
[inquiry4@zebra.com](mailto:inquiry4@zebra.com)

**Siège Asie-Pacifique**  
+65 6858 0722  
[contact.apac@zebra.com](mailto:contact.apac@zebra.com)

**Siège EMEA**  
[zebra.com/locations](http://zebra.com/locations)  
[contact.emea@zebra.com](mailto:contact.emea@zebra.com)

**Siège Amérique latine**  
[zebra.com/locations](http://zebra.com/locations)  
[la.contactme@zebra.com](mailto:la.contactme@zebra.com)

ZEBRA et la tête de zèbre stylisée sont des marques commerciales de Zebra Technologies Corporation, déposées dans de nombreux pays. Wi-Fi™ est une marque commerciale de Wi-Fi Alliance®. Toutes les autres marques commerciales sont la propriété de leurs détenteurs respectifs. ©2021 Zebra Technologies Corporation et/ou ses sociétés affiliées. 06/25/2021.